



GRUPPO IFFI

SCHEDA IMMOBILE

COMPLESSO RESIDENZIALE
MEISSA
VIA PAPA GIOVANNI XXIII MASSAROSA

PER INFORMAZIONI

IFFI s.p.a

sede: Viareggio Via Farabola est 32
Tel.0584-943301 Fax 0584-944756
P.Iva 00404210460
mail: info@gruppoiffi.it



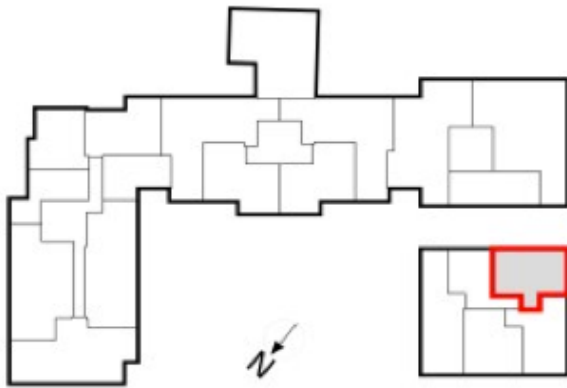
IFFI Social Network



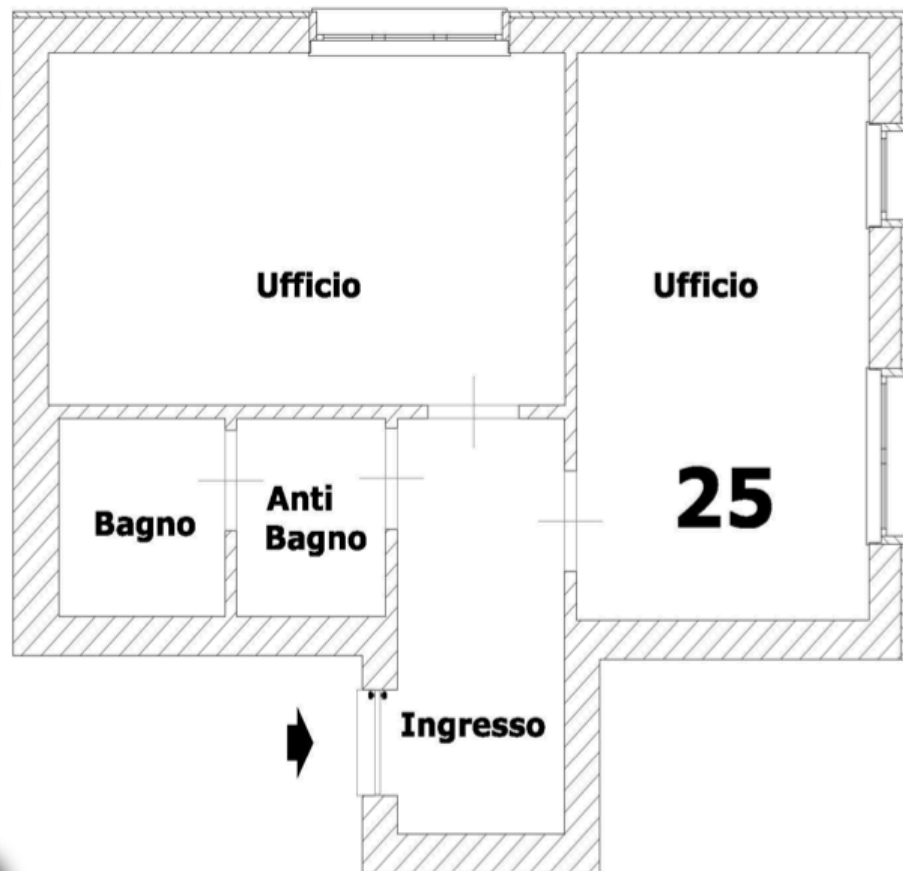
Geom. Luca Iemi
335-7920642



Federica Farnesi
348-8103024



Ufficio	25
Superficie	45 Mq
Piano	1°
Classe energetica	B epgl 9,419 Kwh/mqa



Planimetria Fuori Scala

Corredato da n.1 posto Auto esclusivo in
autorimessa interrata condominiale.