



GRUPPO IFFI

SCHEDA IMMOBILE

COMPLESSO RESIDENZIALE  
MEISSA  
VIA PAPA GIOVANNI XXIII MASSAROSA

PER INFORMAZIONI

IFFI s.p.a

sede: Viareggio Via Farabola est 32  
Tel.0584-943301 Fax 0584-944756  
P.Iva 00404210460  
mail: [info@gruppoeffi.it](mailto:info@gruppoeffi.it)



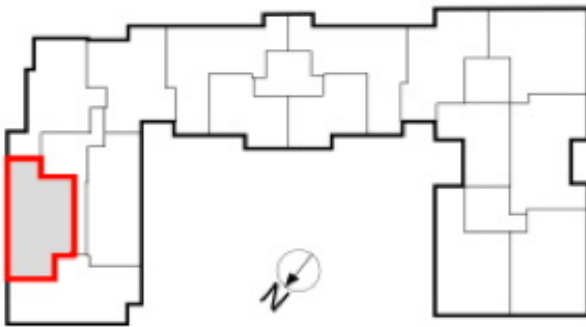
IFFI Social Network



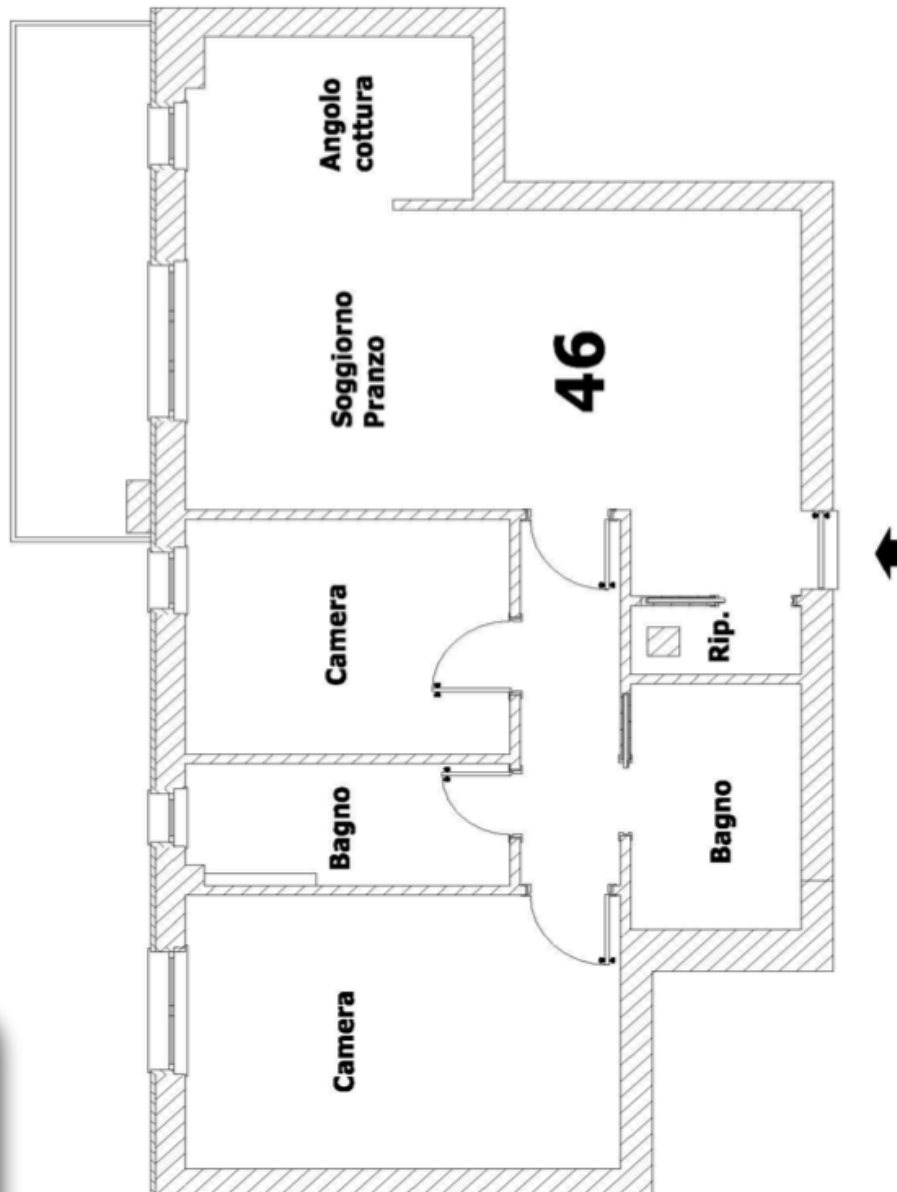
Geom.Luca Iemi  
335-7920642



Federica Farnesi  
348-8103024



Appartamento	46
Superficie	78 Mq
Piano	3°
Classe energetica	C epgl 45,850 Kwh/mqa
Terrazzi	8 Mq



Planimetria Fuori Scala

Corredato da n.1 posto Auto esclusivo in autorimessa interrata condominiale.

Possibilità di acquisto, a parte, di locali cantina