



GRUPPO IFFI

SCHEDA IMMOBILE

COMPLESSO RESIDENZIALE
MEISSA
VIA PAPA GIOVANNI XXIII MASSAROSA

PER INFORMAZIONI

IFFI s.p.a

sede: Viareggio Via Farabola est 32
Tel.0584-943301 Fax 0584-944756
P.Iva 00404210460
mail: info@gruppoeffi.it



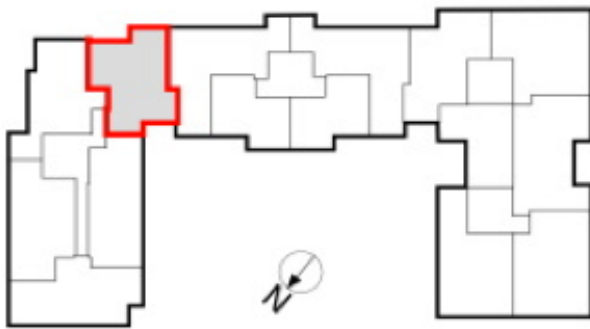
IFFI Social Network



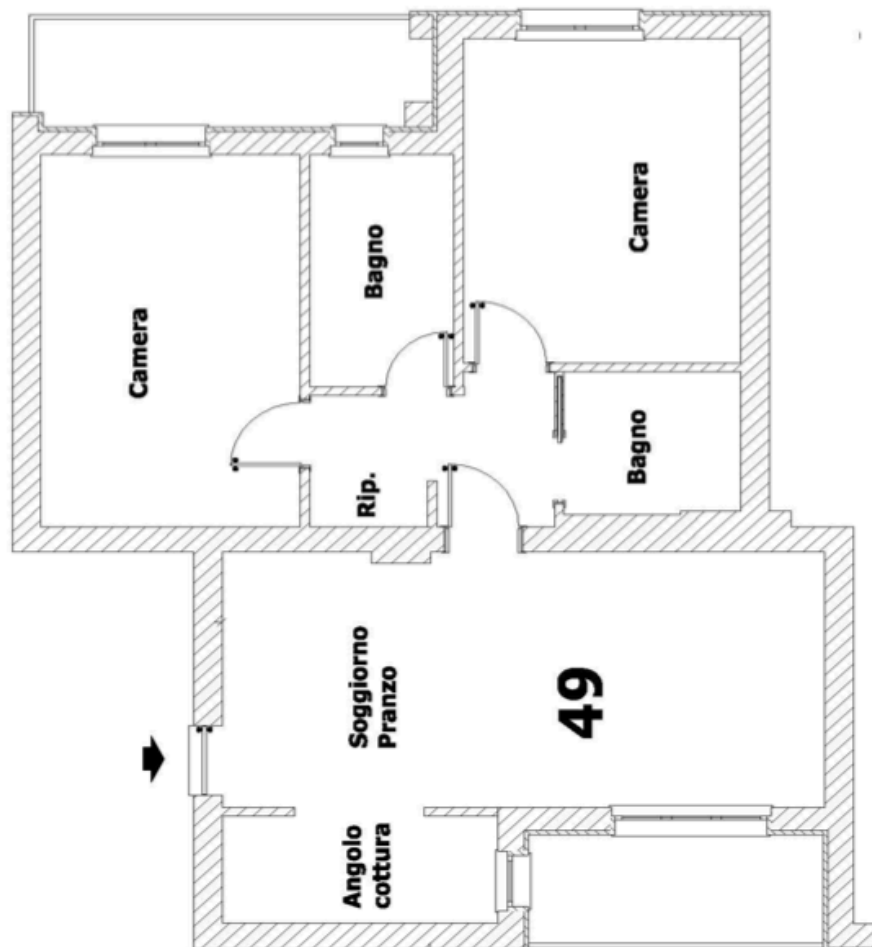
Geom. Luca Iemi
335-7920642



Federica Farnesi
348-8103024



Appartamento	49
Superficie	80 Mq
Piano	3°
Classe energetica	C epgl 48,304 Kwh/mqa
Terrazzi	11 Mq



Planimetria Fuori Scala

Corredato da n.1 posto Auto esclusivo in autorimessa interrata condominiale.

Possibilità di acquisto, a parte, di locali cantina