



GRUPPO IFFI

SCHEMA IMMOBILE

COMPLESSO RESIDENZIALE MEISSA VIA PAPA GIOVANNI XXII MASSAROSA

PER INFORMAZIONI

IFFI s.p.a

sede: Viareggio Via Farabola est 32

Tel.0584-943301 Fax 0584-944756

P.Iva 00404210460

mail: info@gruppoeffi.it



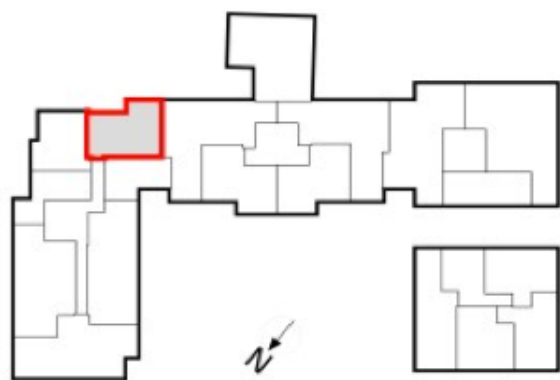
IFFI Social Network



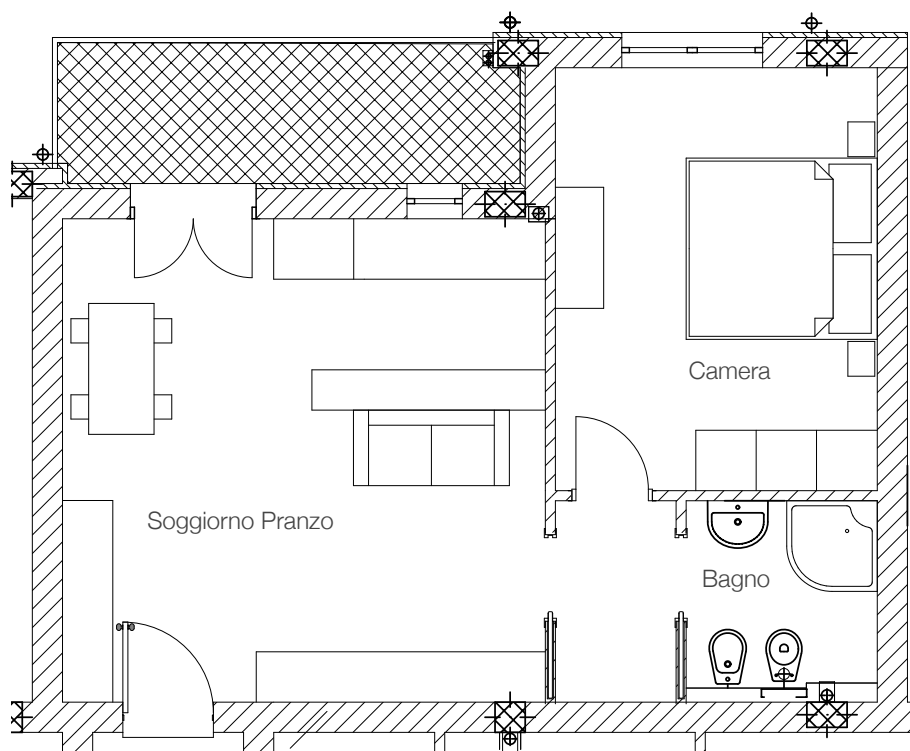
Geom. Luca Iemi
335-7920642



Federica Farnesi
348-8103024



Ufficio	16
Superficie	48 Mq
Piano	1°
Classe energetica	in fase di rilascio
Terrazzi	6 Mq



Planimetria Fuori Scala

Corredato da n.1 posto Auto esclusivo in autorimessa interrata condominiale.