



GRUPPO IFFI

SCHEDA IMMOBILE

COMPLESSO RESIDENZIALE MEISSA VIA PAPA GIOVANNI XXIII MASSAROSA

PER INFORMAZIONI

IFFI s.p.a

sede: Viareggio Via Farabola est 32
Tel.0584-943301 Fax 0584-944756
P.Iva 00404210460
mail: info@gruppoiffi.it



IFFI Social Network



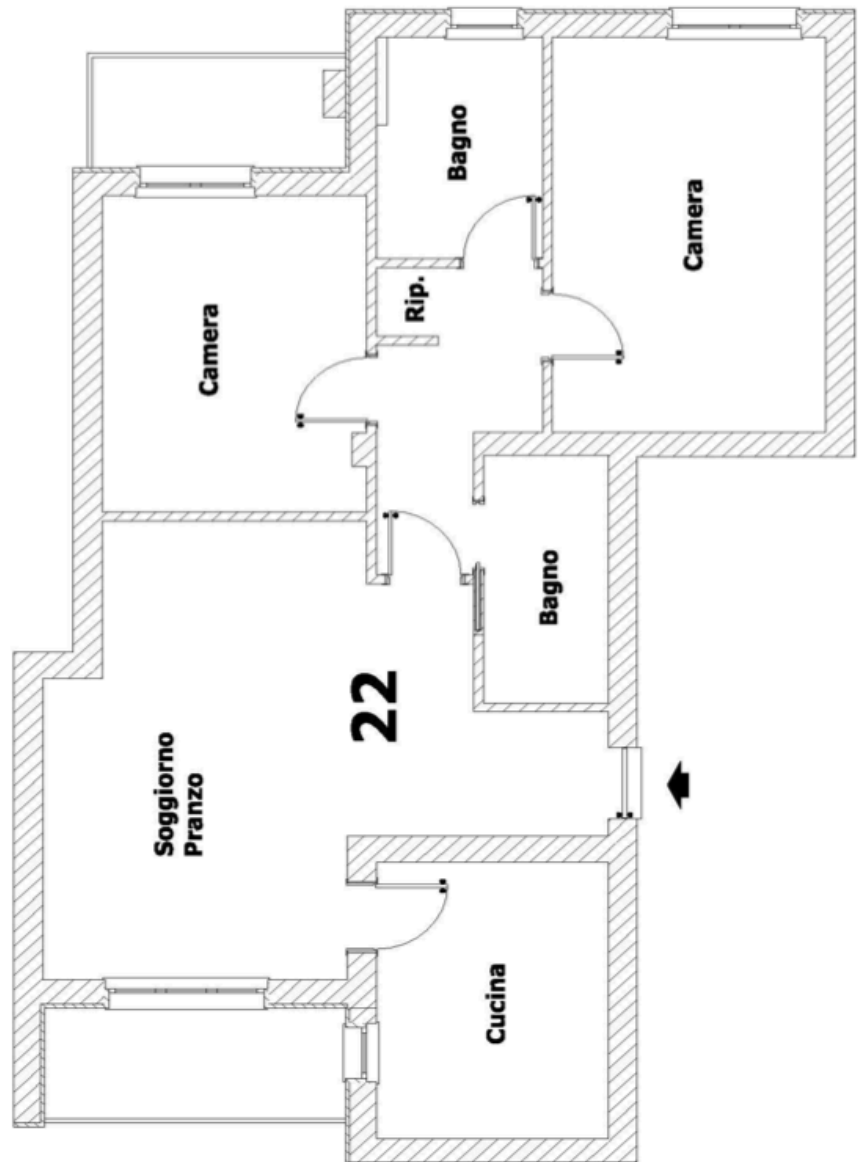
Geom. Luca Iemi
335-7920642



Federica Farnesi
348-8103024



| | |
|-------------------|--------------------------|
| Appartamento | 22 |
| Superficie | 89 Mq |
| Piano | 1° |
| Classe energetica | C epgl 42,467 Kwh/mqa |
| Terrazzi | 9 Mq |



Corredato da n.1 posto Auto esclusivo in autorimessa interrata condominiale.

Possibilità di acquisto, a parte, di locali cantina