



GRUPPO IFFI

SCHEDA IMMOBILE

COMPLESSO RESIDENZIALE
MEISSA
VIA PAPA GIOVANNI XXIII MASSAROSA

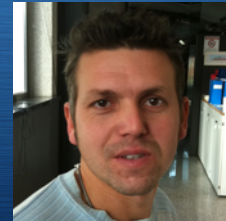
PER INFORMAZIONI

IFFI s.p.a

sede: Viareggio Via Farabola est 32
Tel.0584-943301 Fax 0584-944756
P.Iva 00404210460
mail: info@gruppoeffi.it



IFFI Social Network



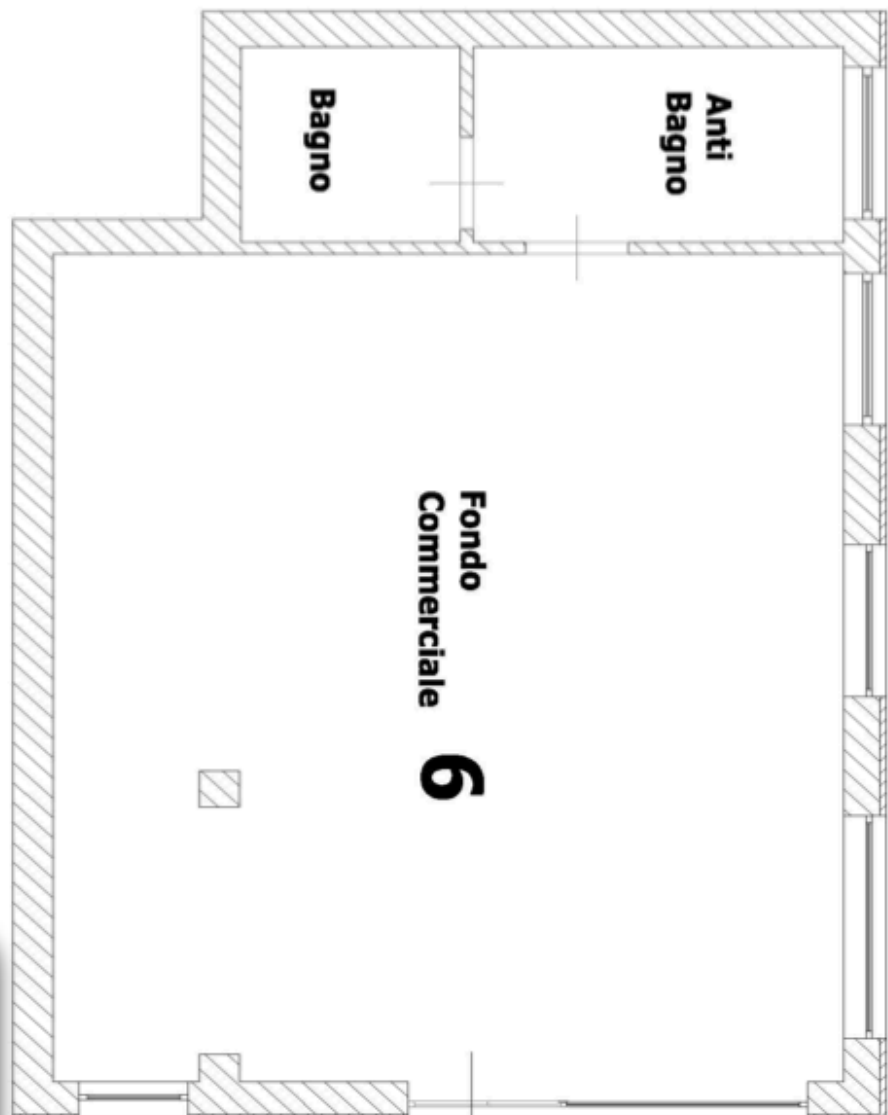
Geom. Luca Iemi
335-7920642



Federica Farnesi
348-8103024



Fondo comm.	6
Superficie	65 Mq
Piano	Terra
Classe energetica	B epgl 8,638 Kwh/mqa



Planimetria Fuori Scala

Corredato da n.1 posto Auto esclusivo in autorimessa interrata condominiale.