



IFFI S.R.L.

SCHEMA IMMOBILE

COMPLESSO RESIDENZIALE  
MEISSA

VIA PAPA GIOVANNI XXII MASSAROSA

PER INFORMAZIONI

348-8103022

IFFI s.r.l società unipersonale

sede: Viareggio Via Farabola est 32

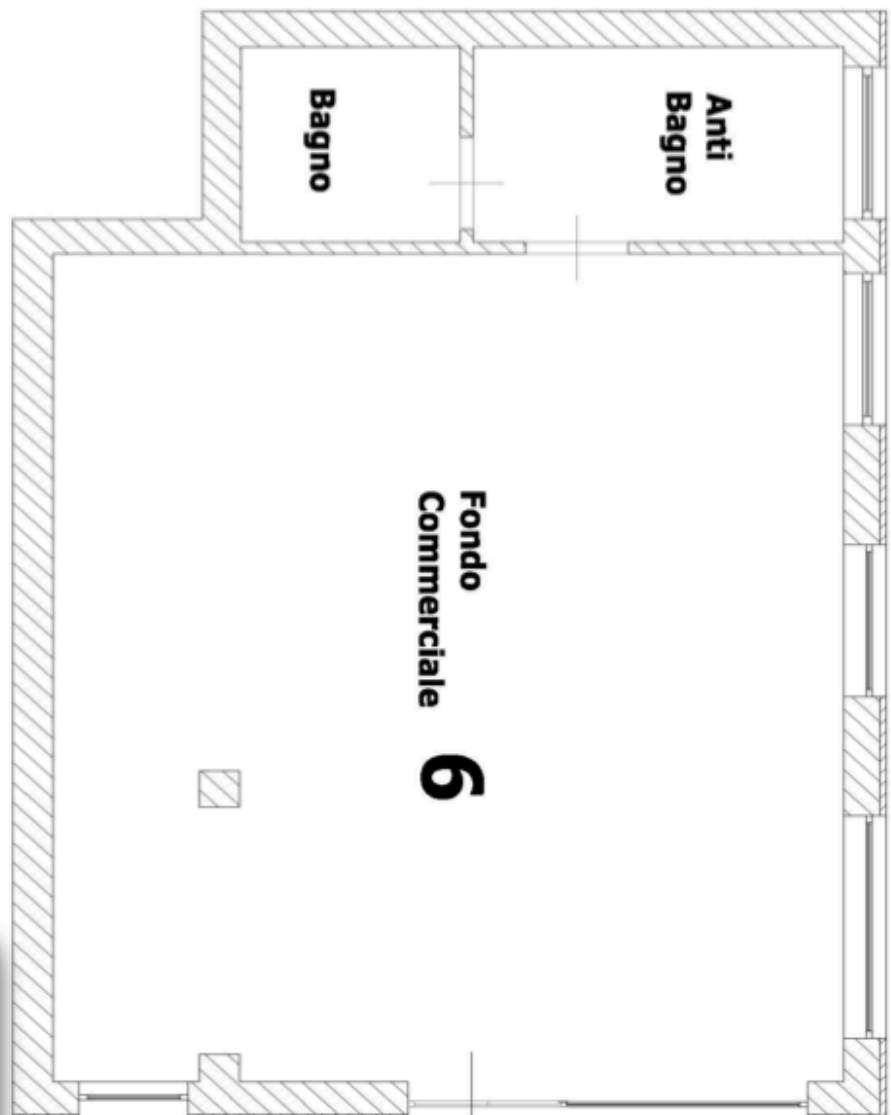
Tel.0584-943301 Fax 0584-944756

P.Iva 00404210460

mail: [iffisrl@yahoo.com](mailto:iffisrl@yahoo.com)



Fondo comm.	6
Superficie	65 Mq
Piano	Terra
Classe energetica	B epgl 8,638 Kwh/mqa



Planimetria Fuori Scala

Corredato da n.1 posto Auto esclusivo in  
autorimessa interrata condominiale.